



ESTIMACIONES AGRÍCOLAS

Informe semanal al
22 de junio de 2017



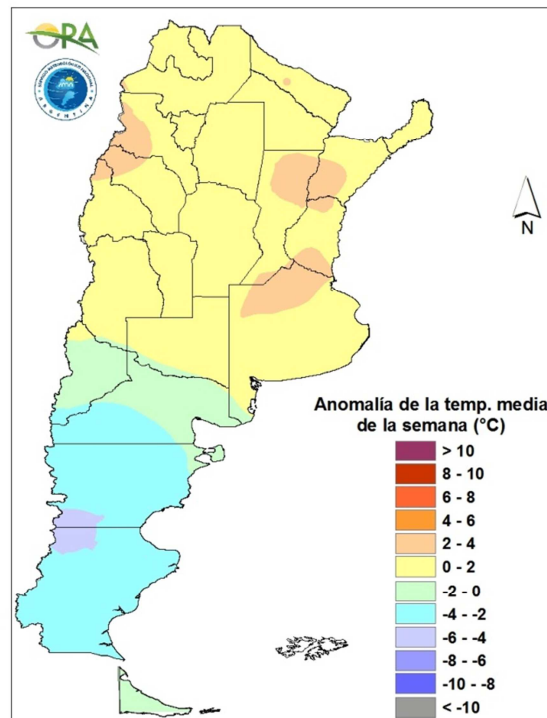
ÍNDICE

- Temperaturas
- Precipitaciones
- Estado de las reservas hídricas
- Humedad y estado de los cultivos



TEMPERATURAS

Las temperaturas medias de la última semana fueron superiores a las normales en la mitad norte del país mientras que fueron considerablemente inferiores en la mitad sur, particularmente en la región cordillerana de Patagonia. Se registraron temperaturas inferiores a los -3°C en toda la Patagonia y en diversas localidades de la provincia de Buenos Aires: Olavarría ($-6,5^{\circ}\text{C}$), Tandil (-6°C), Azul ($-5,2^{\circ}\text{C}$), Pigüé ($-5,4^{\circ}\text{C}$), Coronel Suarez ($-6,4^{\circ}\text{C}$), Coronel Pringles ($-5,5^{\circ}\text{C}$), Benito Juárez ($-4,5^{\circ}\text{C}$) trayendo como consecuencia la ocurrencia de heladas.



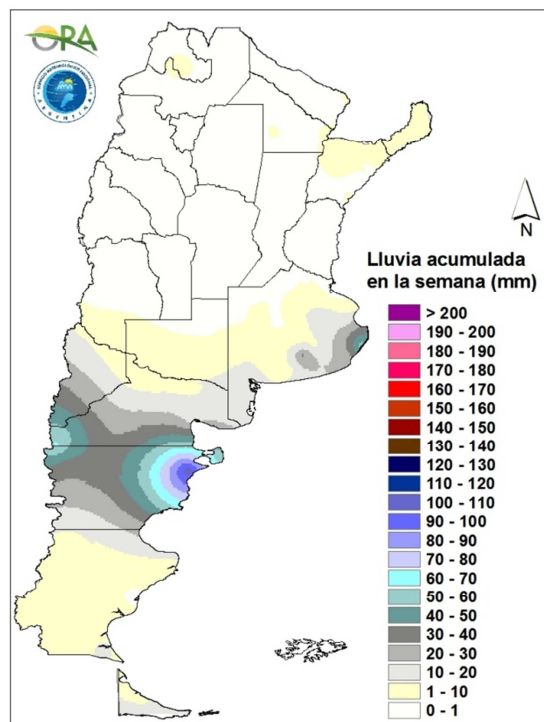
Anomalia de la temperatura media de la semana

Se prevén temperaturas medias superiores a las normales en la mitad norte del país e inferiores en la mitad sur durante los próximos siete días. Actualmente un sistema de alta presión trae como consecuencia el ingreso de aire cálido proveniente del norte. Esta situación perduraría hasta el sábado inclusive, cuando las condiciones permitirían el reingreso de aire frío.



PRECIPITACIONES

Se registraron abundantes precipitaciones y nevadas en Patagonia durante los últimos siete días. Los acumulados más importantes se registraron en Trelew (107mm) y Puerto Madryn (81mm) en su zona costera y Esquel (62mm), Bariloche(49mm) y El Bolsón (33mm) en su región cordillerana. También se registraron lluvias en la zona costera de la provincia de Buenos Aires, aunque con acumulados algo menores: Villa Gesell (54mm), Benito Juárez (32mm).

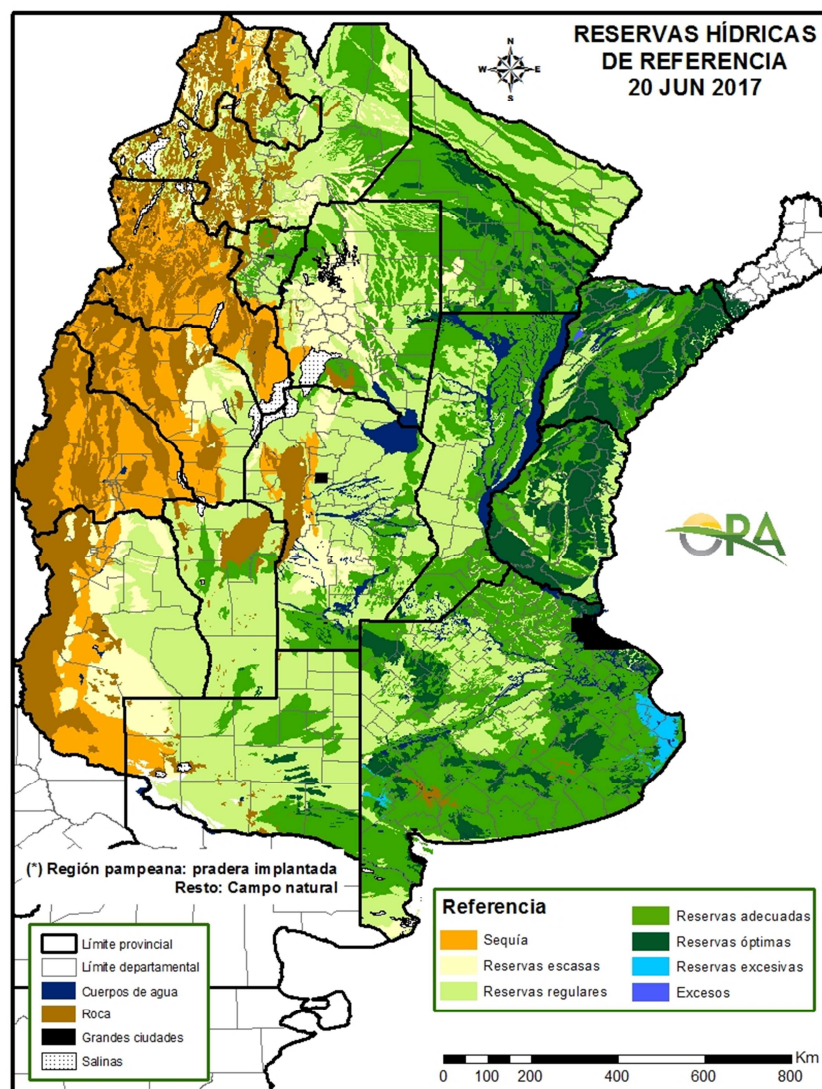


Precipitaciones acumuladas en la semana

En las provincias de Buenos Aires y La Pampa se prevén precipitaciones entre los días viernes y martes, siendo este último el día en que se esperan las lluvias más intensas, que afectaran también al sur de las provincias de Córdoba, Santa Fe y Entre Ríos. Entre miércoles y domingo se esperan precipitaciones aisladas en Patagonia, con eventos más intensos los días sábado y domingo. No se prevén precipitaciones para el resto del país, a excepción de algunas lluvias aisladas en el NEA entre miércoles y jueves de la próxima semana.

ESTADO DE LAS RESERVAS HÍDRICAS

El mapa muestra el estado simulado de las reservas hídricas en el suelo para pastura implantada o campo natural, según la zona. Se estima que para lotes en barbecho y trigo en emergencia, el contenido de agua es mayor dado su escaso consumo actual. En la zona núcleo las reservas son en su mayoría adecuadas u óptimas. Algunas zonas en Buenos Aires, Entre Ríos, Santa Fe y gran parte de La Pampa se encuentran con reservas regulares. Las precipitaciones en la cuenca del salado aparecen con reservas excesivas. San Luis y Córdoba se mantienen reservas regulares a escasas. En ambos casos, las lluvias previstas mejorarán el estado de las reservas. Para el NEA y NOA, debido a las escasas precipitaciones en esta semana, el estado de las reservas es óptimo a regular.





EVOLUCIÓN DE LA SUPERFICIE SEMBRADA Y COSECHADA

AVANCE DE LA COSECHA DE MANI										
CAMPAÑA: 2016/2017(*)										
DELEGACION	TIPO	AREA SEMBRADA Ha	18/05 %	24/05 %	01/06 %	08/06 %	15/06 %	22/06 %	AREA PERDIDA Ha	AREA COSECHADA Ha
CORRIENTES	Colorado	-								-
	Rosado	-								-
	Total 16/17	-								-
	Total 15/16	-	-	-	-	-	-	-		-
BUENOS AIRES	Colorado	-								-
	Rosado	790								-
	Total 16/17	790	-	-	-	-	-	-		-
	Total 15/16	1.500	-	-	-	-	-	100		-
JUJUY	Colorado	-								-
	Rosado	588	30	40	60	70	80	90		530
	Total 16/17	588	30	40	60	70	80	90		530
	Total 15/16	588	70	78	84	100	100	100		-
SALTA	Colorado	-								-
	Rosado	8.130	15	30	40	50	70	100	1.800	6.330
	Total 16/17	8.130	15	30	40	50	70	100	1.800	6.330
	Total 15/16	8.130	70	78	85	95	100	100		-
SANTA FE	Colorado	-								-
	Rosado	700				60	100	100		700
	Total 16/17	700	-	-	-	60	100	100	-	700
	Total 15/16	400	-	-	-	100	100	100		-
SAN LUIS	Colorado	-								-
	Rosado	16.650	31	32	48	58	65	78		13.060
	Total 16/17	16.650	31	32	48	58	65	78	-	13.060
	Total 15/16	9.950	-	13	13	15	47	73		-
LA PAMPA	Colorado	-								-
	Rosado	14.350				7	22	46	3.300	5.090
	Total 16/17	14.350	-	-	-	7	22	46	3.300	5.090
	Total 15/16	14.100	-	-	-	7	34	72		-
Laboulaye	Colorado	-								-
	Rosado	116.000	35	46	59	74	80	85	10.500	89.680
	Total	116.000	35	46	59	74	80	85	10.500	89.680
Marcos Juarez	Colorado	0								0
	Rosado	12.000	26	30	51	69	80	86	300	10.050
	Total	12.000	26	30	51	69	80	86	300	10.050
Río Cuarto	Colorado	-								-
	Rosado	149.300	31	41	61	66	66	74	10.400	102.520
	Total	149.300	31	41	61	66	66	74	10.400	102.520
Villa María	Colorado	-								-
	Rosado	55.000	10	20	50	70	81	89		48.800
	Total	55.000	10	20	50	70	81	89	-	48.800
CORDOBA	Colorado	0	-	-	-	-	-	-	-	-
	Rosado	332.300	28	39	58	70	74	81	21.200	251.050
	Total 16/17	332.300	28	39	58	70	74	81	21.200	251.050
	Total 15/16	333.770	11	26	35	42	51	60		-
TOTAL PAIS	Colorado	0	-	-	-	-	-	-	-	-
	Rosado	373.508	27	37	55	66	71	80	26.300	276.760
	Total 16/17	373.508	27	37	55	66	71	80	26.300	276.760
	Total 15/16	368.438	11	26	34	41	51	62		-

(*) Cifras provisionarias

La AREAS están expresadas en hectáreas.

ESTIMACIONES AGRICOLAS

Ministerio de AGROINDUSTRIA



AVANCE DE LA COSECHA DE MAIZ										
CAMPAÑA: 2016/2017(*)										
DELEGACION		AREA SEMBRADA Ha	18/05 %	24/05 %	01/06 %	08/06 %	15/06 %	22/06 %	AREA NO COSECHABLE Ha	AREA COSECHADA Ha
Bahía Blanca		15.000	-	-	-	-	-	-	9.300	-
Bolívar		145.100	28	33	43	54	70	77	16.550	98.660
Bragado		176.300	61	66	75	80	85	95	25.700	143.070
Gral. Madariaga		108.300	18	24	34	40	72	81	12.400	77.780
Junín		154.500	70	80	90	95	98	98	32.400	119.660
La Plata		30.000	57	60	72	77	82	82	9.900	16.500
Lincoln		228.070	65	69	73	80	86	90	63.710	147.810
Pehuajó		362.190	78	87	88	92	95	97	69.460	283.950
Pergamino		196.500	93	93	95	96	96	100	1.500	195.000
Pigüé		122.000	26	30	55	55	55	60	30.000	55.200
Salliqueló		150.000	-	-	-	-	7	11	70.000	8.600
Tandil		265.000	-	-	-	-	-	-	146.000	-
Tres Arroyos		172.930	-	-	-	-	-	-	43.500	-
25 de Mayo		176.700	54	54	54	54	76	85	16.400	136.260
BUENOS AIRES	16/17	2.302.590	50	53	58	62	69	73	546.820	1.282.490
	15/16	1.787.009	40	46	50	54	62	69	-	-
Laboulaye		497.000	66	70	74	80	82	85	94.000	342.550
Marcos Juárez		348.500	95	95	95	94	94	95	34.200	299.250
Río Cuarto		533.250	30	39	50	60	61	67	73.000	306.250
San Francisco		567.000	30	31	37	43	50	70	35.000	372.400
Villa María		322.200	47	47	62	72	72	78	70.000	197.620
CORDOBA	16/17	2.267.950	50	53	60	67	69	77	306.200	1.518.070
	15/16	1.935.970	30	34	38	40	44	47	-	-
Paraná		100.000	91	91	91	100	100	100	16.400	83.600
Rosario del Tala		281.500	83	83	85	87	89	93	11.500	249.890
ENTRE RIOS	16/17	381.500	85	85	86	90	91	94	27.900	333.490
	15/16	257.900	91	93	95	96	97	99	-	-
General Pico		376.400	36	42	45	46	55	59	184.400	113.130
Santa Rosa		134.000	24	28	28	35	54	64	14.000	77.050
LA PAMPA	16/17	510.400	32	37	38	42	55	61	198.400	190.180
	15/16	614.900	49	55	56	61	66	71	-	-
Avellaneda		83.000	19	19	19	19	19	19	18.300	12.940
Cañada de Gómez		195.000	89	89	89	89	89	89	53.000	126.880
Casilda		85.100	71	71	71	72	76	78	-	66.290
Rafaela		180.000	75	75	75	75	75	75	74.300	79.430
Venado Tuerto		167.000	75	80	82	87	91	93	13.500	142.760
SANTA FE	16/17	710.100	72	73	74	75	77	78	159.100	428.300
	15/16	629.170	54	55	58	62	64	66	-	-
CATAMARCA		9.300	-	-	2	14	14	26	510	2.240
CORRIENTES		14.000	-	-	-	-	-	-	7.500	-
CHACO (Charata)		135.000	1	1	1	1	3	3	16.170	2.970
CHACO (Pcia. R. S. Peña)		170.300	-	-	-	-	-	-	17.500	-
FORMOSA		41.100	-	-	-	-	-	-	7.000	-
JUJUY		5.740	-	-	-	-	-	10	500	520
MISIONES		23.000	-	-	-	-	-	-	-	-
SALTA		274.420	-	-	-	-	-	-	16.000	-
SAN LUIS		354.300	22	27	28	31	33	43	14.000	144.730
SANTIAGO del ESTERO		151.000	1	1	1	12	29	31	9.050	44.060
SGO del ESTERO (Quimilí)		531.000	18	18	18	20	20	30	43.200	144.390
TUCUMAN		65.750	0	0	0	0	1	4	2.680	2.330
TOTAL PAIS	16/17	7.947.450	43	45	49	53	57	62	1.372.530	4.093.770
	15/16	6.904.539	29	33	36	39	43	49	-	-
(*) Cifras Provisorias Las AREAS están expresadas en hectáreas. ESTIMACIONES AGRICOLAS Min. de Agroindustria										



AVANCE DE LA COSECHA DE SORGO										
CAMPAÑA: 2016/2017(*)										
DELEGACION		AREA SEMBRADA Has	18/05 %	24/05 %	01/06 %	08/06 %	15/06 %	22/06 %	AREA NO COSECHABLE Has	AREA COSECHADA Has
Bahía Blanca		4.000	-	-	-	-	-	-	4.000	-
Bolívar		8.000	-	-	43	48	100	100	800	7.200
Bragado		7.800	-	20	40	60	80	99	1.560	6.180
General Madariaga		650	-	-	-	-	-	-	650	-
Junín		9.770	69	100	100	100	100	100	7.100	2.670
La Plata		7.500	62	65	76	80	80	92	4.000	3.220
Lincoln		16.900	-	5	14	19	35	51	8.310	4.380
Pehuajó		4.565	-	-	-	100	100	100	800	3.770
Pergamino		11.600	91	91	91	100	100	100	-	11.600
Pigüé		66.000	5	15	30	30	30	33	48.000	5.940
Salliqueló		50.000	-	-	-	6	16	32	-	16.200
Tandil		6.150	-	-	-	-	-	-	5.000	-
Tres Arroyos		-	-	-	-	-	-	-	-	-
25 de Mayo		7.000	-	-	-	-	-	-	-	-
BUENOS AIRES	16/17	199.935	13	17	23	32	41	51	80.220	61.160
	15/16	134.630	15	22	25	29	35	50	-	-
Laboulaye		21.000	-	8	15	35	63	74	12.500	6.290
Marcos Juárez		12.800	47	49	59	77	83	83	1.800	9.130
Río Cuarto		9.630	9	39	63	89	100	100	-	9.630
San Francisco		35.000	78	80	87	90	95	98	10.000	24.500
Villa María		29.100	46	48	67	76	76	80	-	23.280
CORDOBA	16/17	107.530	47	53	66	78	84	88	24.300	72.830
	15/16	190.990	9	15	20	20	26	33	-	-
Paraná		49.000	91	91	91	92	100	100	10.000	39.000
Rosario del Tala		66.000	65	71	80	84	84	91	7.500	53.450
ENTRE RIOS	16/17	115.000	76	79	85	87	91	95	17.500	92.450
	15/16	98.500	78	86	90	93	95	99	-	-
General Pico		3.900	-	-	-	43	55	74	100	2.810
Santa Rosa		48.000	27	31	31	38	65	74	32.000	11.840
LA PAMPA	16/17	51.900	22	25	25	39	63	74	32.100	14.650
	15/16	40.700	-	3	4	10	23	27	-	-
Avellaneda		43.200	21	30	35	39	44	48	15.000	13.540
Cañada de Gómez		5.000	53	53	72	84	87	92	-	4.580
Casilda		4.300	100	100	100	100	100	100	-	4.300
Rafaela		58.000	70	82	85	90	95	100	25.000	33.000
Venado Tuerto		13.300	100	100	100	100	100	100	700	12.600
SANTA FE	16/17	123.800	59	66	70	74	78	82	40.700	68.020
	15/16	135.200	59	65	71	79	87	91	-	-
CATAMARCA		400	-	-	-	30	60	10	100	180
CORRIENTES		4.000	-	-	-	-	-	-	1.500	-
Charata (Chaco)		19.310	-	-	-	-	-	-	1.980	-
Pcia. R. S. PEÑA (Chaco)		21.930	-	-	-	-	-	-	3.700	-
FORMOSA		23.000	-	-	-	-	-	-	5.000	-
JUJUY		-	-	-	-	-	-	-	-	-
MISIONES		-	-	-	-	-	-	-	-	-
SALTA		-	-	-	-	-	-	-	-	-
SAN LUIS		11.000	4	11	29	50	55	66	5.700	3.500
SANTIAGO DEL ESTERO		52.500	82	94	100	100	100	100	5.450	47.050
QUIMILI (Sgo. Del Estero)		101.000	4	6	10	14	28	38	21.100	30.360
TUCUMAN		3.500	-	-	3	19	32	55	1.740	970
TOTAL PAIS	16/17	834.805	38	42	48	54	60	66	241.090	391.170
	15/16	849.970	29	36	40	43	50	57	-	-

(*) Cifras Provisorias

Las AREAS están expresadas en hectáreas.

ESTIMACIONES AGRICOLAS

MIN. de AGROINDUSTRIA



AVANCE DE LA COSECHA DE SOJA											
CAMPAÑA: 2016/2017 (*)											
DELEGACION		AREA SEMBRADA Ha	### %	### %	### %	### %	### %	### %	AREA PERDIDA Ha	AREA FORRAJE Ha	AREA COSECHADA Ha
Bahía Blanca	1ª	-	-	-	-	-	-	-	-	-	-
	2ª	-	-	-	-	-	-	-	-	-	-
Bolívar	1ª	274.100	86	86	93	97	100	100	23.500	-	250.600
	2ª	87.500	53	53	60	70	94	97	16.200	-	69.211
Bragado	1ª	329.560	80	85	90	95	100	100	-	5.600	323.960
	2ª	153.080	40	50	70	85	95	100	-	-	153.080
Gral. Madariaga	1ª	90.100	87	100	100	100	100	100	-	-	90.100
	2ª	15.000	37	47	74	80	88	94	-	-	14.051
Junín	1ª	349.040	92	100	100	100	100	100	17.800	-	331.240
	2ª	129.330	60	69	80	90	100	100	9.300	-	120.030
La Plata	1ª	71.000	68	70	83	93	95	100	-	3.500	67.500
	2ª	26.000	33	35	53	62	74	92	-	-	23.988
Lincoln	1ª	596.400	65	69	75	84	87	89	114.190	11.800	417.865
	2ª	151.800	29	32	39	54	68	82	40.720	-	90.763
Pehuajó	1ª	515.830	96	100	100	100	100	100	-	15.200	500.630
	2ª	144.730	13	56	73	94	100	100	-	-	144.730
Pergamino	1ª	538.200	95	95	95	100	100	100	3.250	-	534.950
	2ª	192.850	88	88	90	95	100	100	1.350	-	191.500
Pigüé	1ª	191.000	34	44	55	75	83	87	-	-	166.170
	2ª	39.000	-	-	30	30	50	50	-	-	19.500
Salliqueló	1ª	250.000	71	71	71	78	86	90	-	5.000	221.407
	2ª	40.000	27	27	27	42	57	68	-	-	27.200
Tandil	1ª	408.100	100	100	100	100	100	100	8.500	-	399.600
	2ª	237.300	-	11	30	74	87	100	10.000	-	227.300
Tres Arroyos	1ª	454.380	45	45	45	76	92	96	60.000	-	377.185
	2ª	183.660	-	-	14	34	59	81	23.000	-	129.926
25 de Mayo	1ª	418.000	49	49	49	52	61	79	-	-	330.220
	2ª	95.000	29	29	29	32	63	76	-	-	72.200
BUENOS AIRES	16/17	5.980.960	65	69	74	84	90	94	327.810	41.100	5.294.906
	15/16	6.740.590	65	68	78	80	85	89	-	-	-
Laboulaye	1ª	550.000	80	95	99	100	100	100	33.000	-	517.000
	2ª	92.000	-	10	25	34	65	83	10.000	-	68.052
M. Juárez	1ª	839.150	100	100	100	100	100	100	63.400	-	775.750
	2ª	306.800	99	99	99	99	100	100	19.100	-	287.700
Río Cuarto	1ª	959.280	72	89	95	100	100	100	9.500	-	949.780
	2ª	86.200	51	71	90	100	100	100	-	-	86.200
S. Francisco	1ª	977.000	74	80	90	100	100	100	2.000	-	975.000
	2ª	414.000	60	70	80	90	100	100	2.000	-	412.000
V. María	1ª	639.050	100	100	100	100	100	100	-	-	639.050
	2ª	306.150	67	73	91	95	100	100	-	-	306.150
CORDOBA	16/17	5.169.630	80	87	93	98	99	100	139.000	-	5.016.682
	15/16	5.579.530	65	81	86	90	97	99	-	-	-
Paraná	1ª	350.000	93	100	100	100	100	100	5.000	-	345.000
	2ª	150.000	27	90	90	100	100	100	-	-	150.000
R. del Tala	1ª	640.000	82	89	90	97	98	100	1.500	-	638.500
	2ª	220.000	63	75	75	85	93	100	750	-	219.250
ENTRE RIOS	16/17	1.360.000	76	90	90	96	98	100	7.250	-	1.352.750
	15/16	1.466.000	69	86	96	98	100	100	-	-	-
General Pico	1ª	326.900	45	48	49	53	64	69	66.400	-	180.605
	2ª	53.100	-	-	-	-	26	44	9.800	-	19.260
Santa Rosa	1ª	110.000	63	63	63	67	75	82	20.000	-	73.845
	2ª	7.000	13	13	13	21	25	37	2.000	-	1.857
LA PAMPA	16/17	497.000	43	46	47	50	62	69	98.200	-	275.567
	15/16	553.225	57	66	69	78	86	91	-	-	-
Avellaneda	1ª	150.000	46	67	78	86	97	99	9.500	-	139.783
	2ª	51.300	8	21	46	61	86	91	2.500	-	44.447
C. de Gómez	1ª	635.100	92	95	97	99	100	100	20.000	-	615.100
	2ª	203.900	76	76	88	95	98	100	14.300	-	189.600
Casilda	1ª	582.300	98	98	99	100	100	100	15.900	-	566.400
	2ª	131.880	95	95	98	99	99	100	6.700	-	125.180
Rafaela	1ª	630.000	83	93	95	97	100	100	34.000	-	596.000
	2ª	180.000	60	80	83	92	95	100	26.000	-	154.000
V. Tuerto	1ª	545.000	85	87	90	100	100	100	12.500	-	532.500
	2ª	97.000	60	65	75	82	100	100	9.000	-	88.000
SANTA FE	16/17	3.206.480	83	88	92	97	99	99	150.400	-	3.051.010
	15/16	3.468.912	70	79	86	89	97	100	-	-	-
CATAMARCA		29.900	46	56	76	86	91	100	1.740	-	28.160
CORRIENTES		20.000	30	70	80	85	90	97	-	-	19.400
CHACO (Charata)		400.000	48	64	89	89	92	94	48.000	-	330.739
CHACO (Pcia. R.S.Peña)		220.465	47	65	65	70	81	91	18.000	-	183.332
FORMOSA		18.000	50	70	80	90	95	98	2.000	-	15.680
JUJUY		7.238	45	48	48	85	90	100	-	-	7.238
MISIONES		1.550	80	100	100	100	100	100	-	-	1.550
SALTA		440.030	55	70	80	90	98	100	-	-	440.030
SAN LUIS	1º	302.140	66	77	95	98	100	100	1.000	-	301.140
	2º	5.200	23	31	66	81	100	100	-	-	5.200
S. ESTERO		150.500	78	82	91	91	99	100	-	-	150.500
QUIMILI (S. del Est.)		739.000	37	47	59	71	83	92	6.300	-	675.549
TUCUMAN		203.900	55	67	78	87	93	99	3.870	-	199.010
TOTAL PAIS	16/17	18.751.993	71	78	83	90	94	97	803.570	41.100	17.348.443
	15/16	20.479.094	65	75	83	86	93	95	-	-	-

(*) Cifras provisionarias
Las áreas están expresadas en hectáreas
ESTIMACIONES AGRICOLAS
Min. de Agroindustria



AVANCE DE LA SIEMBRA DE CEBADA

CAMPAÑA: 2017/2018 (*)

DELEGACION		AREA A SEMBRAR Ha	18/05 %	25/05 %	01/06 %	08/06 %	15/06 %	22/06 %	AREA SEMBRADA Has
Bahía Blanca		35.200	-	-	47	68	90	100	35.200
Bolívar		24.100	-	-	-	-	22	56	13.600
Bragado		23.000	-	-	-	-	-	5	1.150
General Madariaga		4.000	-	-	-	-	-	64	2.548
Junín		14.500	-	-	-	-	10	20	2.900
La Plata		9.500	-	-	-	-	-	17	1.635
Lincoln		15.650	-	-	-	1	8	19	2.900
Pehuajó		68.000	-	-	-	36	70	88	59.806
Pergamino		5.000	-	-	-	-	50	100	5.000
Pigüé		76.750	-	-	-	-	-	20	15.350
Salliqueló		50.000	-	-	-	-	18	29	14.475
Tandil		165.000	-	-	-	-	-	-	-
T.Arroyos		306.540	-	-	-	-	32	37	114.523
25 de Mayo		25.500	-	-	-	-	31	31	7.905
BUENOS AIRES	17/18	822.740	-	-	2	6	25	34	276.992
	16/17	830.759	-	2	3	4	11	21	-
Laboulaye		2.000	-	-	-	20	57	100	2.000
M. Juárez		11.200	32	54	59	64	74	77	8.630
Río Cuarto		-	-	-	-	-	-	-	-
S. Francisco		-	-	-	-	-	-	-	-
Villa María		1.500	96	96	100	100	100	100	1.500
CORDOBA	17/18	14.700	34	51	56	62	75	83	12.130
	16/17	51.770	10	12	58	62	73	78	-
Paraná		5.300	-	-	50	100	100	100	5.300
R. del Tala		-	-	-	-	-	-	-	-
ENTRE RIOS	16/17	5.300	-	-	50	100	100	100	5.300
	15/16	4.000	-	-	50	100	100	100	-
General Pico		21.600	-	-	-	-	-	-	-
Santa Rosa		40.000	-	-	-	-	13	16	6.400
LA PAMPA	17/18	61.600	-	-	-	-	8	10	6.400
	16/17	59.015	-	-	-	-	6	22	-
Avellaneda		-	-	-	-	-	-	-	-
C. de Gómez		12.000	-	-	-	-	-	-	-
Casilda		6.000	-	-	-	-	-	-	-
Rafaela		4.000	-	-	-	-	100	100	4.000
V. Tuerto		4.500	-	-	5	15	50	70	3.150
SANTA FE	17/18	26.500	-	-	1	3	24	27	7.150
	16/17	27.412	-	-	-	-	2	27	-
SAN LUIS	17/18	-	-	-	-	-	-	-	-
	16/17	-	-	-	-	-	-	-	-
SGO. del ESTERO	17/18	8.500	-	49	53	73	76	71	-
	16/17	6.170	-	-	-	-	-	-	-
TOTAL PAIS	17/18	939.340	1	1	3	7	25	33	307.972
	16/17	980.043	0	2	5	6	13	24	-

(*) Cifras Provisorias

Las AREAS están expresadas en hectáreas.

ESTIMACIONES AGRICOLAS
Ministerio de AGROINDUSTRIA



AVANCE DE LA SIEMBRA DE TRIGO									
CAMPAÑA: 2017/2018(*)									
DELEGACION		AREA A SEMBRAR Has	18/05 %	25/05 %	01/06 %	08/06 %	15/06 %	22/06 %	AREA SEMBRADA Has
Bahía Blanca	T. Pan	96.175	-	-	21	37	64	82	78.730
	T. Fideos	1.000	-	-	-	-	-	-	-
Bolívar	T. Pan	110.600	-	-	-	-	2	20	22.320
	T. Fideos	3.000	-	-	-	-	-	-	-
Bragado		140.000	-	-	-	-	-	3	4.490
General Madariaga		28.800	-	-	-	-	2	6	1.650
Junín		119.100	-	-	10	20	30	40	47.640
La Plata		15.800	-	-	-	-	-	12	1.830
Lincoln		45.400	-	-	-	3	7	19	8.620
Pehuajó	T. Pan	105.200	-	-	-	8	36	61	64.180
	T. Fideos	-	-	-	-	-	-	-	-
Pergamino		112.600	-	-	-	-	32	82	92.330
Pigüé	T. Pan	301.310	-	-	-	-	7	20	60.260
	T. Fideos	9.200	-	-	-	-	7	20	1.840
Salliqueló	T. Pan	138.500	-	-	-	5	15	26	36.150
	T. Fideos	1.700	-	-	-	-	-	36	620
Tandil	T. Pan	270.000	-	-	-	-	-	-	-
	T. Fideos	15.000	-	-	-	-	-	-	-
T.Arroyos	T. Pan	455.000	-	-	-	13	26	32	145.150
	T. Fideos	28.130	-	-	-	-	-	-	-
25 de Mayo		114.100	-	-	-	7	19	19	21.680
BUENOS AIRES	17/18	2.110.615	-	-	2	7	17	28	587.490
	16/17	2.354.200	-	0	2	3	9	18	-
Laboulaye		160.000	-	-	-	10	38	50	80.500
M. Juárez		332.700	11	15	42	47	68	78	260.440
Río Cuarto		150.000	34	60	72	73	82	90	135.450
S. Francisco		416.000	-	-	10	15	40	50	208.000
Villa María		335.850	-	-	5	22	80	89	297.630
CORDOBA	17/18	1.394.550	6	10	22	30	61	70	982.020
	16/17	1.580.050	5	12	18	25	58	76	-
Paraná		126.800	-	-	7	36	46	56	70.890
R. del Tala		250.000	-	0	1	6	6	24	60.850
ENTRE RIOS	17/18	376.800	-	0	3	16	19	35	131.740
	16/17	375.800	-	1	8	16	29	46	-
General Pico		230.900	-	-	-	7	16	21	49.020
Santa Rosa		210.000	-	-	-	-	18	22	45.630
LA PAMPA	17/18	440.900	-	-	-	3	17	21	94.650
	16/17	381.900	-	-	-	-	15	44	-
Avellaneda		148.500	-	2	7	15	37	57	84.200
C. de Gómez		287.500	-	-	4	16	35	55	158.760
Casilda		163.800	-	-	4	54	65	77	126.780
Rafaela		257.000	-	-	2	10	37	57	145.850
V. Tuerto		50.000	-	-	3	12	33	50	25.000
SANTA FE	17/18	906.800	-	0	4	21	41	60	540.590
	16/17	943.900	0	1	4	13	33	63	-
CATAMARCA		15.600	5	15	45	65	81	100	15.600
CORRIENTES		-	-	-	-	-	-	-	-
Charata (CHACO)		90.950	-	-	-	-	11	41	37.510
Pcia. R. S. Peña (CHACO)		30.000	-	-	-	-	-	-	-
FORMOSA		-	-	-	-	-	-	-	-
JUJUY		3.265	40	45	60	70	85	100	3.270
MISIONES		-	-	-	-	-	-	-	-
SALTA		75.900	30	50	60	90	100	100	75.900
SAN LUIS	T. Pan	10.500	-	-	12	36	59	77	8.050
	T. Fideos	700	-	-	50	100	100	100	700
S. ESTERO		76.000	26	61	72	90	100	100	76.000
Quimilí (S. ESTERO)		276.000	-	-	-	4	13	19	52.990
TUCUMAN	T. Pan	125.800	4	17	46	58	73	91	114.590
	T. Fideos	9.850	6	22	50	73	90	100	9.850
TOTAL PAIS	17/18	5.944.230	2	4	9	18	34	46	2.730.950
	16/17	6.363.615	3	6	10	15	32	48	-

(*) Cifras Provisorias

Las AREAS están expresadas en hectáreas.

ESTIMACIONES AGRICOLAS

Ministerio de AGROINDUSTRIA



HUMEDAD Y ESTADO DE LOS CULTIVOS

Desde el 16/06/17 hasta el 22/06/17

PROVINCIA	DELEGACION	MAIZ										GIRASOL											
		Estadio Fenológico					Estado General					Humedad	Estadio Fenológico (*)					Estado General					Humedad
		E	C	F	L	M	MB	B	R	M	E		C	F	L	M	MB	B	R	M			
BUENOS AIRES	BAHIA BLANCA	-	-	-	-	100	-	52	44	4	A	-	-	-	-	-	-	-	-	-	-	-	-
	BOLIVAR	-	-	-	-	100	-	100	-	-	A/E/I	-	-	-	-	-	-	-	-	-	-	-	-
	BRAGADO	-	-	-	-	100	-	100	-	-	A	-	-	-	-	-	-	-	-	-	-	-	-
	GENERAL MADARIAGA	-	-	-	-	100	-	79	21	-	A	-	-	-	-	-	-	-	-	-	-	-	-
	JUNIN	-	-	-	-	100	-	100	-	-	A	-	-	-	-	-	-	-	-	-	-	-	-
	LA PLATA	-	-	-	-	100	83	17	-	-	A	-	-	-	-	-	-	-	-	-	-	-	-
	LINCOLN	-	-	-	-	100	-	62	31	7	E/A	-	-	-	-	-	-	-	-	-	-	-	-
	PEHUAJO	-	-	-	-	100	48	52	-	-	A	-	-	-	-	-	-	-	-	-	-	-	-
	PERGAMINO	-	-	-	-	-	-	-	-	-	-	-	-	-	-	-	-	-	-	-	-	-	-
	PIGÜE	-	-	-	-	100	-	50	31	19	A	-	-	-	-	-	-	-	-	-	-	-	-
	SALLIQUELO	-	-	-	-	100	-	100	-	-	E	-	-	-	-	-	-	-	-	-	-	-	-
	TANDIL	-	-	-	-	100	-	43	57	-	A	-	-	-	-	-	-	-	-	-	-	-	-
	TRES ARROYOS	-	-	-	-	100	-	100	-	-	A	-	-	-	-	-	-	-	-	-	-	-	-
25 DE MAYO	-	-	-	-	100	9	85	6	-	A/E	-	-	-	-	-	-	-	-	-	-	-	-	
CORDOBA	LABOULAYE	-	-	-	2	98	-	80	20	-	E/A	-	-	-	-	-	-	-	-	-	-	-	
	MARCOS JUAREZ	-	-	-	-	100	27	65	7	-	A	-	-	-	-	-	-	-	-	-	-	-	
	RIO CUARTO	-	-	-	-	100	-	62	26	13	A	-	-	-	-	-	-	-	-	-	-	-	
	SAN FRANCISCO	-	-	-	-	100	49	40	8	3	A	-	-	-	-	-	-	-	-	-	-	-	-
	VILLA MARIA	-	-	-	-	100	-	100	-	-	A	-	-	-	-	-	-	-	-	-	-	-	-
ENTRE RIOS	PARANA	-	-	-	-	100	26	66	8	-	A/E	-	-	-	-	-	-	-	-	-	-	-	
	ROSARIO DEL TALA	-	-	-	-	100	27	58	15	-	E/A	-	-	-	-	-	-	-	-	-	-	-	-
LA PAMPA	GENERAL PICO	-	-	-	-	100	-	100	-	-	E/A	-	-	-	-	-	-	-	-	-	-	-	-
	SANTA ROSA	-	-	-	3	97	8	81	10	-	E/A	-	-	-	-	-	-	-	-	-	-	-	-
SANTA FE	AVELLANEDA	-	-	-	-	100	-	71	29	-	A/E	-	-	-	-	-	-	-	-	-	-	-	-
	CASILDA	-	-	-	-	100	32	58	10	-	E/A	-	-	-	-	-	-	-	-	-	-	-	-
	CAÑADA de GOMEZ	-	-	-	-	100	45	25	19	11	A	-	-	-	-	-	-	-	-	-	-	-	-
	RAFAELA	-	-	-	-	100	-	51	31	18	A/E	-	-	-	-	-	-	-	-	-	-	-	-
	VENADO TUERTO	-	-	-	-	100	-	100	-	-	A	-	-	-	-	-	-	-	-	-	-	-	-
CATAMARCA	CATAMARCA	-	-	-	-	100	-	70	40	-	R/PS	-	-	-	-	-	-	-	-	-	-	-	
CORRIENTES	CORRIENTES	-	-	-	-	-	-	-	-	-	-	-	-	-	-	-	-	-	-	-	-	-	
CHACO	CHARATA	-	-	-	28	72	37	40	23	0	A	-	-	-	-	-	-	-	-	-	-	-	-
	ROQUE SAENZ PENA	-	-	-	100	-	51	49	-	-	A	-	-	-	-	-	-	-	-	-	-	-	-
FORMOSA	FORMOSA	-	-	-	-	-	-	-	-	-	-	-	-	-	-	-	-	-	-	-	-	-	-
JUJUUY	JUJUUY	-	-	-	-	100	-	100	-	-	A	-	-	-	-	-	-	-	-	-	-	-	-
MISIONES	POSADAS	-	-	-	-	-	36	62	2	0	-	-	-	-	-	-	-	-	-	-	-	-	-
SALTA	SALTA	-	-	-	95	5	0	100	-	-	A	-	-	-	-	-	-	-	-	-	-	-	-
SAN LUIS	SAN LUIS	-	-	-	1	99	-	100	-	-	A	-	-	-	-	-	-	-	-	-	-	-	-
SANTIAGO DEL ESTERO	SANTIAGO DEL ESTERO	-	-	-	-	100	-	100	-	-	A/R	-	-	-	-	-	-	-	-	-	-	-	-
	QUIMILÍ	-	-	-	-	100	18	69	11	2	A/E	-	-	-	-	-	-	-	-	-	-	-	-
TUCUMAN	TUCUMAN	-	-	0	0	99	-	70	30	-	R/PS	-	-	-	-	-	-	-	-	-	-	-	-

Las cifras expresan porcentaje de la superficie del área sembrada.

Estado general: MB: Muy Bueno, B: Bueno, R: Regular, M:Mal.

Humedad: A: Adecuada, R: Regular, E: Exceso, I: Inundación, PS: Principio de Sequía, S: Sequía.

Estadio Fenológico: E: Emergencia; C:Crecimiento; F: Floración; L: Llenado; M: Madurez

(*) La sumatoria puede ser inferior a 100, correspondiendo la diferencia a siembras aún sin emerger.



HUMEDAD Y ESTADO DE LOS CULTIVOS

Desde el 16/06/17 hasta el 22/06/17

PROVINCIA	DELEGACION	SOJA de primera								SOJA de segunda								HUMEDAD	
		Estadio Fenológico (*)					Estado General			Estadio Fenológico(*)					Estado General				
		E	C	F	L	M	MB	B	R	M	E	C	F	L	M	MB	B		R
BUENOS AIRES	BAHIA BLANCA	-	-	-	-	-	-	-	-	-	-	-	-	-	-	-	-	-	-
	BOLIVAR	-	-	-	-	-	-	-	-	-	-	-	-	-	100	-	100	-	-
	BRAGADO	-	-	-	-	-	-	-	-	-	-	-	-	-	-	-	-	-	-
	GRAL. MADARIAGA	-	-	-	-	100	5	95	-	-	-	-	-	-	100	-	100	-	-
	JUNIN	-	-	-	-	-	-	-	-	-	-	-	-	-	-	-	-	-	-
	LA PLATA	-	-	-	-	-	-	-	-	-	-	-	-	-	100	64	36	-	-
	LINCOLN	-	-	-	-	100	-	63	32	6	-	-	-	-	100	-	51	40	10
	PEHUAJO	-	-	-	-	100	46	54	-	-	-	-	-	-	-	-	-	-	-
	PERGAMINO	-	-	-	-	-	-	-	-	-	-	-	-	-	-	-	-	-	-
	PIGUE	-	-	-	-	100	-	53	30	17	-	-	-	-	100	-	41	35	24
	SALLIQUELO	-	-	-	-	100	-	100	-	-	-	-	-	-	100	-	100	-	-
	TANDIL	-	-	-	-	-	-	-	-	-	-	-	-	-	-	-	-	-	-
	TRES ARROYOS	-	-	-	-	100	-	100	-	-	-	-	-	-	100	-	100	-	-
25 DE MAYO	-	-	-	-	100	8	87	5	-	-	-	-	-	100	-	100	-	-	
CORDOBA	LABOULAYE	-	-	-	-	-	-	-	-	-	-	-	5	95	-	76	24	-	
	MARCOS JUAREZ	-	-	-	-	-	-	-	-	-	-	-	-	-	-	-	-	-	
	RIO CUARTO	-	-	-	-	-	-	-	-	-	-	-	-	-	-	-	-	-	
	SAN FRANCISCO	-	-	-	-	-	-	-	-	-	-	-	-	-	-	-	-	-	
	VILLA MARIA	-	-	-	-	-	-	-	-	-	-	-	-	-	-	-	-	-	
ENTRE RIOS	PARANA	-	-	-	-	-	-	-	-	-	-	-	-	-	-	-	-	-	
	ROSARIO DEL TALA	-	-	-	-	-	-	-	-	-	-	-	-	-	-	-	-	-	
LA PAMPA	GENERAL PICO	-	-	-	-	100	-	100	-	-	-	-	-	100	-	100	-	-	
	SANTA ROSA	-	-	-	-	100	11	77	12	-	-	-	4	96	-	77	23	-	
SANTA FE	AVELLANEDA	-	-	-	-	100	-	64	26	10	-	-	-	100	-	68	30	2	
	CASILDA	-	-	-	-	-	-	-	-	-	-	-	-	-	-	-	-	-	
	CANADA de GOMEZ	-	-	-	-	-	-	-	-	-	-	-	-	-	-	-	-	-	
	RAFAELA	-	-	-	-	-	-	-	-	-	-	-	-	-	-	-	-	-	
	VENADO TUERTO	-	-	-	-	-	-	-	-	-	-	-	-	-	-	-	-	-	
CATAMARCA	CATAMARCA	-	-	-	-	-	-	-	-	-	-	-	-	-	-	-	-	R/PS	
CORRIENTES	CORRIENTES	-	-	-	-	-	-	-	-	-	-	-	-	-	-	-	-	-	
CHACO	CHARATA	-	-	-	-	100	38	52	10	0	-	-	-	-	-	-	-	-	
	Pcia. R. S. PENA	-	-	-	-	100	50	50	0	-	-	-	-	-	-	-	-	-	
FORMOSA	FORMOSA	-	-	-	-	-	-	-	-	-	-	-	-	-	-	-	-	-	
JUJUY	JUJUY	-	-	-	-	-	-	-	-	-	-	-	-	-	-	-	-	-	
MISIONES	POSADAS	-	-	-	-	-	-	-	-	-	-	-	-	-	-	-	-	-	
SALTA	SALTA	-	-	-	-	-	-	-	-	-	-	-	-	-	-	-	-	-	
SAN LUIS	SAN LUIS	-	-	-	-	-	-	-	-	-	-	-	-	-	-	-	-	-	
SANTIAGO DEL ESTERO	SANTIAGO DEL ESTERO	-	-	-	-	-	-	-	-	-	-	-	-	-	-	-	-	-	
	QUIMILI	-	-	-	-	100	13	77	8	2	-	-	-	-	-	-	-	-	
TUCUMAN	TUCUMAN	-	-	-	-	100	-	71	29	-	-	-	-	-	-	-	-	R/PS	

Las cifras expresan porcentaje de la superficie del área sembrada.

Estado general: MB: Muy Bueno, B: Bueno, R: Regular, M:Maló.

Humedad: A: Adecuada, R: Regular, E: Exceso, I: Inundación, PS: Principio de Sequía, S: Sequía.

Estadio Fenológico: E: Emergencia; C:Crecimiento; F: Floración; L: Llenado; M: Madurez

(*) La sumatoria puede ser inferior a 100, correspondiendo la diferencia a siembras aún sin emerger.